

金型から作る
「高精度・金属部品加工」の総合メーカー

COMPANY PROFILE

HOUSEI

<https://www.housei-seiko.co.jp/>

プレス加工を金型設計から
試作品・量産化まで一貫対応。
数百個から1000万個（月産）を超える
量産対応と高い瞬発力。

生産性と加工精度の高さが魅力の「順送型プレス機」、
複雑形状や難加工などの小ロット生産に強い「単発型プレス機」、
当社では大小20台以上のプレス機を保有し、幅広い対応が可能です。
さらに金型の製作・メンテナンスは自社で対応いたします。
お客様のご要望にお応えし、
鉄・アルミニウム・ステンレス・真鍮・銅の基本的な材質から、
合金材・レアメタルなどの新素材にもチャレンジしています。
小ロットから多品種でもお引き受けが可能です。
まずはお気軽にご相談ください。



会社案内

Company Profile

会社概要

企業名：株式会社 豊成精工（ホウセイセイコウ）
代表者：佐野 勝俊（サノ マサトシ）
設立：1985年7月23日
本社所在地：岐阜県大垣市小泉町186番地
主要取引銀行：大垣共立銀行・十六銀行・大垣西濃信用金庫
資本金：1,000万円
事業内容：金属プレス製品製造業・金型製作
主要製品：自動車部品・精密機器部品
主要得意先：株式会社 東海理機
加入団体：岐阜県工業会・愛知県金属プレス工業会・日本ばね工業会

会社沿革

1969年 3月 中豊留元が個人事業主として創業
1976年 7月 工場用地を大垣市小泉町186番地にて取得
1978年 3月 本社工場完成（新築）
1985年 7月 株式会社豊成精工として法人を設立
1993年 1月 隣地を取得し、第2工場・金型工場を設立
2002年 10月 工業用地（隣地）を追加で取得
2020年 3月 代表取締役佐野勝俊が就任（国の事業承継制度を活用）
2020年 10月 中部経済産業局「経営力向上計画」初認定
経済産業省「令和2年事業継続力強化計画」初認定



主要設備

■ プレス機械

200tプレス	2台
110tプレス	3台
100tプレス	1台
60tプレス	5台
45tプレス	6台
35tプレス	1台
25tプレス	3台
20tプレス	1台
15tプレス	1台
10tプレス	1台

■ 工作機械

ワイヤーカット	1台
フライス盤	2台
放電加工機	1台
直立ボール盤	2台
施盤	1台
コンタマシン	1台
平面研磨	1台
成形研磨	3台

■ 検査設備

工具顕微鏡	1台
投影機	1台
顕微鏡	1台

順送17台 / 単発7台



Products



ワッシャ



ワッシャ



ワッシャプレートSK



ワッシャウェーブ



リングスナップシャフト



コアー



ストップパ



ガイド板



カバー



インサート



ヒータ取付板



ブラケット



ターミナル



ターミナル



ブラケットルーフモール



感湿筒クランプ

加工事例

抜き、穴抜き、曲げ、バーリング、絞り等

材 料

鉄、アルミニウム、ステンレス、真鍮、銅、合金材、レアメタル等

納品までの流れ

Step 01

お見積もり

Step 02

受 注

Step 03

材料調達

St

金

順送型プレス機では、ロール状になった金属のコイル材をセット。
 金型には「せん断加工、絞り加工、曲げ加工」等のすべての工程が組み込まれ、
 プレス機で材料を決められたピッチで順送りしていくことで全ての工程が進行します。
 加工スピードが早く生産性も高いので大量生産に向いているのが特徴です。

A
 プレス機



200t



110t



200t



200t

高精度・高耐久が求められる金型はプレス加工には絶対不可欠です。
 金型工場を併設することで、金型製作とメンテナンスを社内で実施。
 技術力の強化と効率の良い設計手法を展開し、加工コストの低減に寄与しています。

B
 金 型



お客様へ納品する前、常に品質が保たれているか検査をします。
 自動車部品の製造で長年培ってきたノウハウを展開し、検査機に加え、
 熟練作業による軽微な変化点を見逃さない検査体制を保持しています。

C
 検査設備



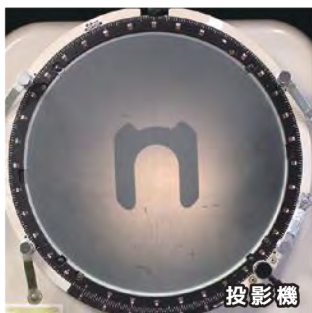
工具顕微鏡



デジタルインジケータ



顕微鏡



投影機

Step 04
 型製造

Step 05
 プレス加工

Step 06
 検 査

Step 07
 納 品



株式会社 豊成精工

ぎふけんおおがきしこいずみちよう
〒503-0816 岐阜県大垣市小泉町186番地

工場 TEL : 0584-73-1185

FAX : 0584-73-1823

人事・営業 : 050-3390-9353 (直通)

経理・購買 : 050-3698-6169 (直通)

<https://www.housei-seiko.co.jp/>

名古屋事業所・岡崎事業所・静岡営業所

